

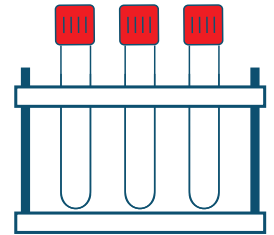
CONSEJOS PARA LAS PRUEBAS DE COVID-19 HECHAS EN LOTES EN LOS LUGARES DE ATENCIÓN



Estos son consejos generales para una variedad de pruebas de COVID-19 hechas en lotes. Siga las instrucciones del fabricante para las pruebas hechas en lotes.

HAGA UN PLAN PARA TOMAR EL TIEMPO EN EL QUE SE HACEN MÚLTIPLES PRUEBAS

Repase las instrucciones del fabricante sobre la cantidad de tiempo necesaria para cada prueba. Planifique y documente cómo se medirá el tiempo de cada prueba por separado, sin exceder los límites de tiempo establecidos para cada paso.



Cuando sea posible, el lugar de realización de las pruebas debe estar separado del lugar de recolección de las muestras. Se debe disponer de contención apropiada, como tubos para trasladar las muestras al lugar de realización de las pruebas. Si se almacenan, siga las instrucciones del fabricante sobre el tiempo y la temperatura adecuadas de almacenamiento.

LUGAR

RECOLECCIÓN DE MUESTRAS

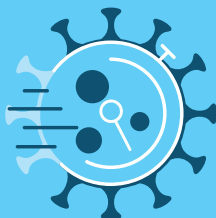
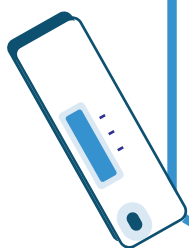
Recolecte solo la cantidad máxima de hisopados que se puedan analizar en el tiempo asignado según las instrucciones del fabricante o las disposiciones del lugar de atención. Cámbiese los guantes después de recolectar cada muestra.



COVID-19

Prepare los dispositivos para hacer las pruebas en un área separada de la recolección de muestras. Abra los empaques de los dispositivos para hacer las pruebas uno a la vez y solo cuando esté listo para agregarle la muestra. Todos los materiales o dispositivos para hacer las pruebas deben estar a la temperatura adecuada antes de usarlos.

PREPARACIÓN DE ÁREA DE PRUEBAS

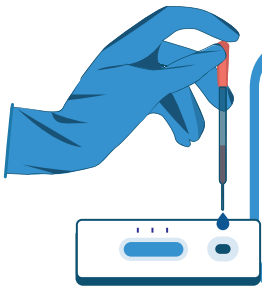
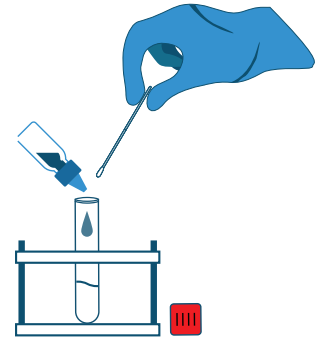


Estos son consejos generales para una variedad de pruebas de COVID-19 hechas en lotes. Siga las instrucciones del fabricante para las pruebas hechas en lotes.



AGREGUE LA MUESTRA AL REACTIVO

Agregue la muestra al vial o tarjeta de reactivo y siga las instrucciones para procesarla. Use un cronómetro para cada muestra que se analizará en cada lote. Cámbiese los guantes después de procesar cada muestra.

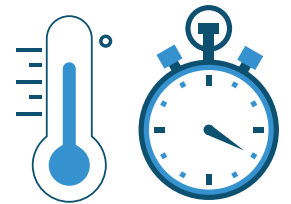


PROCESAMIENTO DE LA MUESTRA

Al completarse el tiempo de procesamiento del reactivo, agregue la cantidad adecuada de la muestra (evitando derrames y salpicaduras) a cada dispositivo de prueba, si corresponde.

DURACIÓN

Deje el dispositivo de prueba sobre una superficie plana y a temperatura ambiente (15-30 °C o 59-86 °F) durante el tiempo adecuado para la incubación, según las instrucciones del fabricante.



CONTINUACIÓN DE LAS PRUEBAS EN LOTES

Continúe procesando las demás pruebas del lote. Asegúrese de medir individualmente el tiempo de cada prueba. Cuando se complete el tiempo de la primera muestra, lea visualmente los resultados o use un instrumento para su lectura, si se requiere uno.

REGISTRO DE RESULTADOS

Registre los resultados y deseche el dispositivo de prueba después de usarlo, según las instrucciones del fabricante. Descontamine después de procesar cada muestra para evitar la contaminación cruzada.

